



L'Attuario nella gestione dei rischi
per le imprese e per la collettività

Solvency II: profili di governance e organizzativi – Il ruolo della Funzione Attuariale

Le prime esperienze della Funzione Attuariale

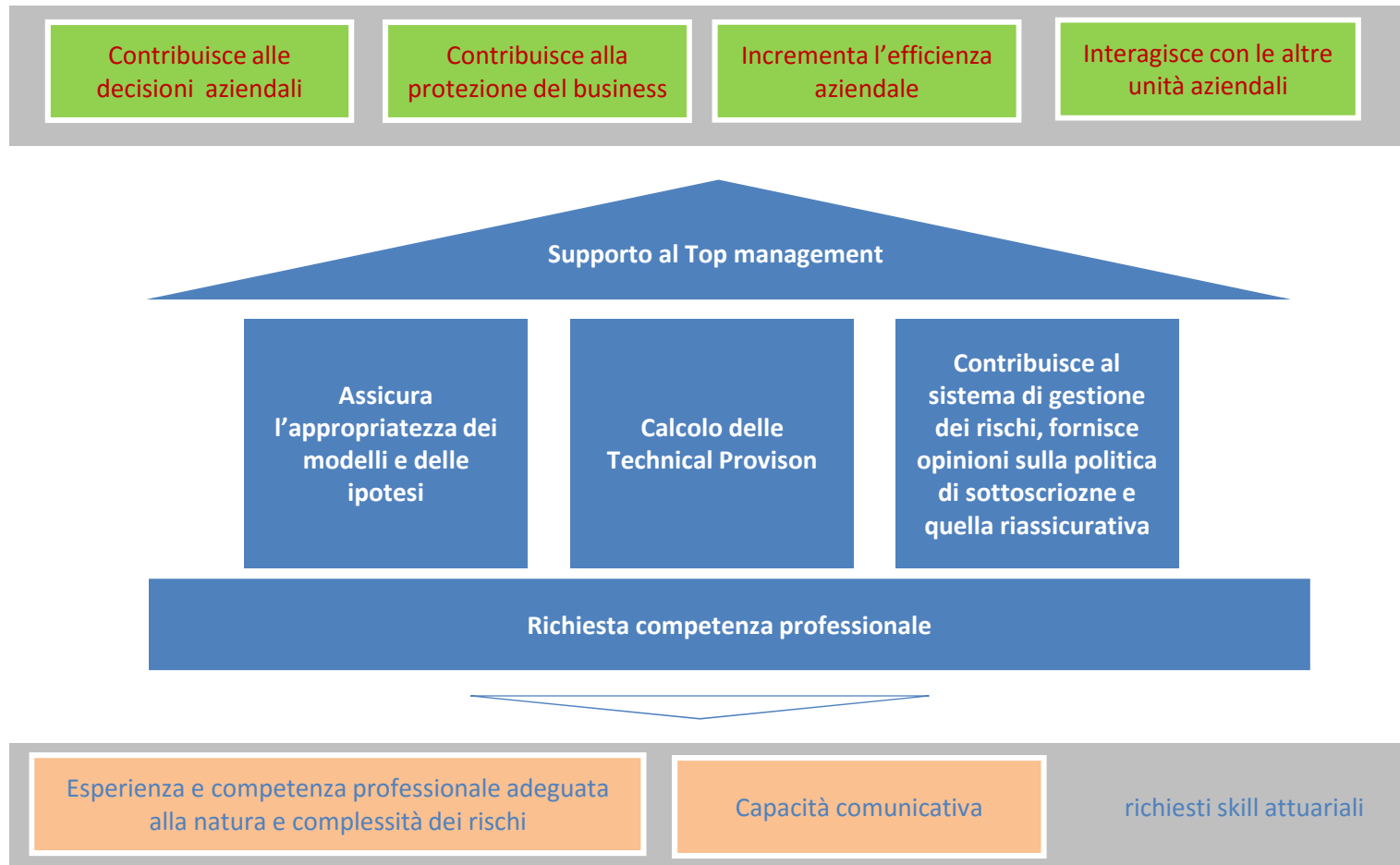
16/06/2016

Agenda

- | | |
|---|--------|
| 1. La visione della Funzione Attuariale | Pag 3 |
| 2. L'attuazione della Funzione Attuariale | Pag 4 |
| 3. Struttura di Policy Aziendale | Pag 5 |
| 4. Sistema di Governance | Pag 8 |
| 5. Le attività della Funzione Attuariale | Pag 10 |

1. La visione della Funzione attuariale

La Funzione Attuariale, istituita quale funzione di controllo, è volta a supportare il Top Management garantendo un'efficace gestione dei rischi facilitando la guida del business



2. L'attuazione della Funzione Attuariale

Struttura di Policy aziendale

Implementazione di un'efficace struttura di policy aziendale

- Prevedere un sistema di policy aziendale al fine di facilitare l'implementazione dei requisiti regolamentari
- Descrivere e illustrare le attività attuariali tramite "actuarial policy"

Sistema di Governance

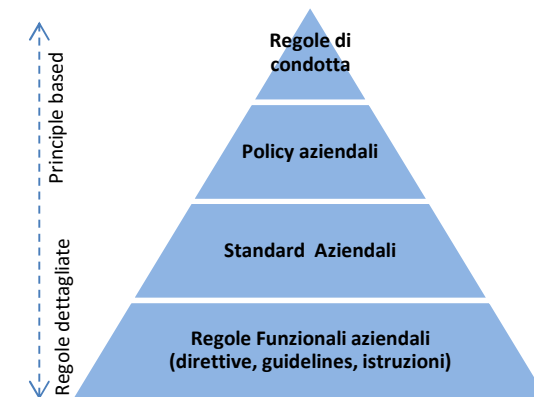
Adempimento dei requisiti richiesti dalla normativa SII

- Definire un appropriato sistema di governance
- Definire la struttura organizzativa all'interno della quale opera la Funzione Attuariale
- Assicurare il rispetto dei requisiti di Fit & Proper richiesti dalla normativa

Attività della Funzione Attuarile

Definizione delle attività e dei processi

- Stabilire elevati standard qualitativi nei processi valutativi
- Contribuire ad un efficace sistema decisionale aziendale partecipando attivamente ai comitati
- Definire regolari processi di validazione/controllo



3. Struttura di Policy Aziendale

3.1 La costituzione della Funzione Attuariale

La compagnia, tramite approvazione del CDA, ha proceduto attraverso i seguenti steps:

1.

- **Redazione della Policy in materia di Governance e Compliance:** descrive gli aspetti generali del sistema di governance per facilitare l'applicazione dei requisiti normativi (3.1.1)

2.

- **Redazione dell' Actuarial Policy:** include gli aspetti regolamentari della funzione attuariale (3,1,2)

3.

- **Nomina dell'Actuarial Function Holder** con l'aggiornamento della struttura organizzativa volta a recepire, nell'ambito della struttura Finance, la Funzione Attuariale

4.

- **Redazione del Mandato Funzione Attuariale:** formalizzazione dei ruoli e degli aspetti della Funzione Attuariale quale funzione di controllo

3. Struttura di Policy Aziendale

3.1.1 Policy in materia di Governance e Compliance

All'interno della policy è definito il sistema dei controlli interni adottato dalla Compagnia definito come *“three-lines-of-defence”* che include progressive responsabilità di controllo



3. Struttura di Policy Aziendale

3.1.2 Actuarial Policy

Il framework delle attività attuariali sono descritte e illustrate tramite policy aziendale al fine di facilitare l'implementazione dei requisiti regolamentari per la Funzione Attuariale

Attività attuariali

Business
Division

**Attività attuariali rivolte a
assunzione/mitigazione dei rischi**

- Pricing e sviluppo nuovi prodotti
- Analisi politiche riassicurative

**Attività attuariali rivolte al reporting alla
validazione e al controllo**

Area Finance

- Calcolo delle riserve tecniche per scopi contabili e regolamentari
- Verifica sostenibilità della profittabilità della nuova produzione
- Supporto alla pianificazione del business e relativa attività di monitoraggio
- Validazione del calcolo delle riserve tecniche
- Supporto per un efficace implementazione del sistema di gestione del rischio



Funzione Attuariale

Attività Core della Funzione Attuariale

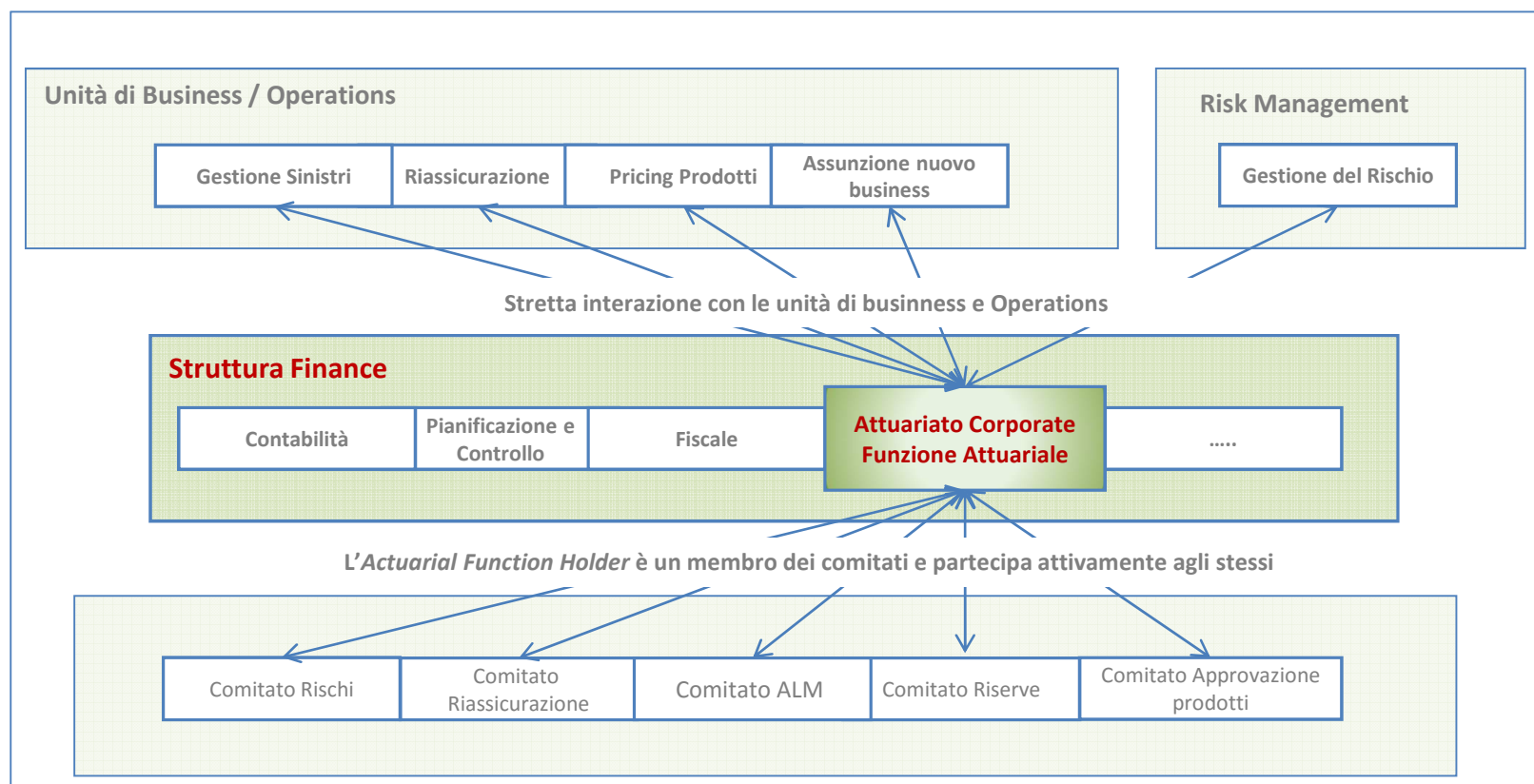
- Coordinamento del calcolo delle Technical Provision
 - *processi e metodologie*
 - *assumption*
 - *quality data*
 - *best estimate vs experience*
 - *movimento delle Technical Provision*
- Opinione sulla politica di sottoscrizione
- Opinione sulla politica di riassicurazione
- Supporto per la gestione dei rischi

Area Finance

4. Struttura di Governance

4.1 Struttura organizzativa della Funzione Attuariale

La Funzione Attuariale è definita all'interno dell' *Attuariato Corporate*, nell'ambito della struttura Finance, con la costituzione di comitati aziendali in cui l'*Actuarial Function Holder* è chiamato a partecipare attivamente



4. Struttura di Governance

4.2 Requisiti Fit & Proper

Il Mandato della Funzione Attuariale descrive i requisiti che devono possedere le persone chiave della Funzione Attuariale.

In particolare :

- Il responsabile della Funzione Attuariale deve:
 - essere in possesso di adeguati requisiti di professionalità, indipendenza ed autorevolezza
 - essere attuario iscritto all'albo professionale o disporre di:
 - Conoscenze di matematica attuariale e finanziaria adeguate alla natura, alla portata e alla complessità dei rischi
 - Comprovata esperienza professionale inerente le materie rilevanti per l'espletamento dell'incarico

- I riporti diretti del responsabile della Funzione attuariale, essendo collaboratori rilevanti di una funzione chiave di controllo, devono anch'essi possedere i requisiti di professionalità ed onorabilità richiesti dalla normativa .

5. Le attività della Funzione Attuariale

5.1 Compiti stabiliti nel mandato della Funzione Attuariale

Technical Provision

- Calcolo e Sign-off delle Technical Provision
- Assicurare appropriatezza dei metodi e delle ipotesi utilizzate
- Verificare la qualità di dati utilizzati
- Analisi di verifica/consistenza delle Technical Provision (es. Movement Analysis, Sensitivity)
- Partecipazione al comitato Riserva

Opinione sulla Politica di sottoscrizione

- Esprimere un'opinione sulla policy di sottoscrizione e sui relativi controlli
- Esprimere un'opinione sulla sufficienza dei premi e sulla profittabilità dei prodotti
- Partecipazione al comitato Approvazione prodotti

Opinione sulla Politica di riassicurazione

- Esprimere un'opinione sulla policy di riassicurazione intrapresa dalla compagnia
- Esprimere un'opinione sui trattati riassicurativi sottoscritti: politica di ritenzione del rischio ed efficacia della copertura riassicurativa
- Partecipazione al comitato Riassicurazione

Sistema di gestione del rischio

- Esprimere un'opinione sulla politica di gestione del rischio
- Stretta collaborazione con la struttura di risk management nell'attività di modellizzazione dei rischi nell'ambito del modello interno
- Partecipazione al comitato Rischi

5. Le attività della Funzione Attuariale

5.2 Come adempiere le attività richieste dalla Funzione Attuariale



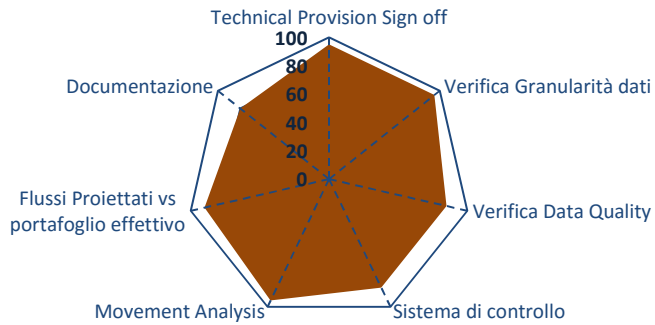
... significativo incremento delle attività attuariali richieste a seguito dell'introduzione della Funzione Attuariale

5. Le attività della Funzione Attuariale

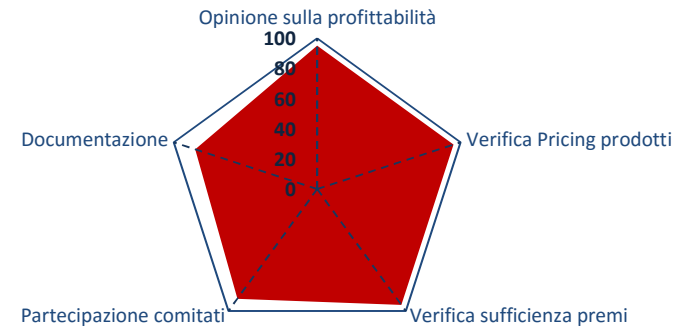
5.3 Self Assessment : la compagnia è pronta?

Possibili scenari

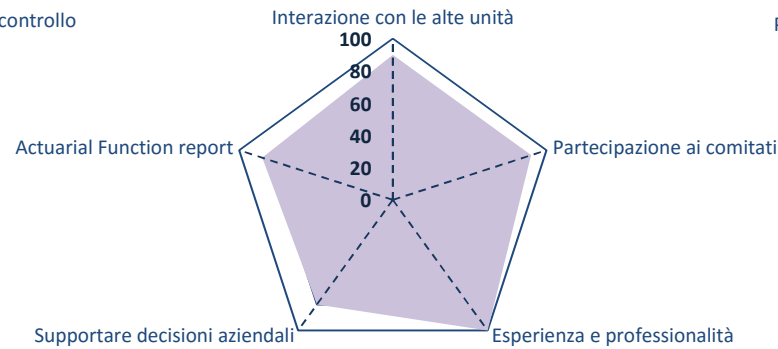
Technical provision



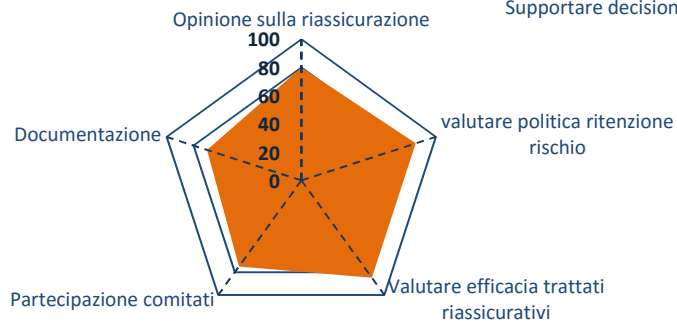
Politica di sottoscrizione



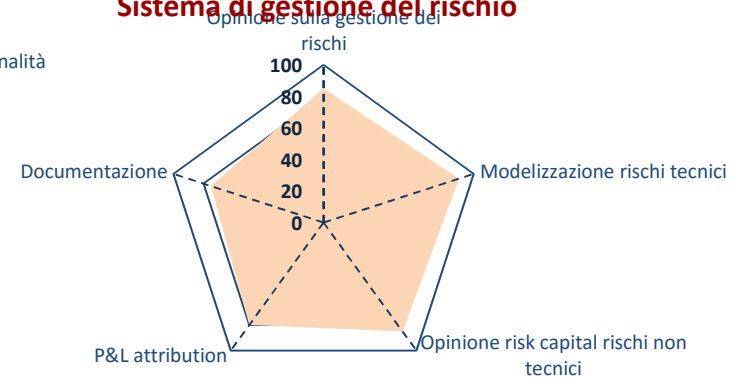
Governance della Funzione Attuariale



Politica di riassicurazione



Sistema di gestione del rischio



5. Le attività della Funzione Attuariale

5.4 Competenze necessarie per esercitare la Funzione Attuariale

Le competenze attuariali da sviluppare nell'ambito della Funzione Attuariale

- Movement Analysis
 - Analisi e verifica ipotesi
 - Valutazione Risk margin
 - Validazione data quality
 - Sensitivity analysis
 - Expert Judgement
- Funzione Attuariale**

The diagram shows four key areas of the actuarial function arranged in a 2x2 grid within a blue-bordered box. The top-left box is dark brown and labeled 'Technical Provisions'. The top-right box is red and labeled 'Politica di sottoscrizione'. The bottom-left box is orange and labeled 'Politica di riassicurazione'. The bottom-right box is light orange and labeled 'Gestione del Rischio'.
- Analisi Pricing del prodotto
 - Scenario Analysis
 - Analisi profittabilità prodotti
 - Sostenibilità nuova produzione
 - Definizione limiti di sottoscrizione
- Analisi efficacia riassicurazione
 - Analisi implicazioni sulla politica di ritenzione dei rischi
 - Analysis hedging rischi Assicurativi
 - Analisi implicazioni sul risk capital:
 - rischio di concentrazione
 - rischio di controparte
- Analisi rischi del portafoglio
 - Modellizzazione dei rischi non tecnici (Modello Interno)
 - Supporto nell'analisi della P&L attribution
 - Analisi correlazioni rischi tecnici

Adeguati programmi di formazione dovrebbero essere sviluppati per assicurare adeguate competenze professionali