



Sanità integrativa: prospettive per la professione

Federico Spandonaro
Univ. di Roma Tor Vergata



Professioni in Sanità

- Politica
- Manager
- Professioni sanitarie
- “Terzi paganti” e Tecnici
 - Assicuratori
 - Gestori/promotori Fondi
 - Programmatori
 -

I livelli di intervento

- III Pilastro
 - Presenza consolidata
- II Pilastro
 - Scontata ma agli albori
- I Pilastro (SSR)
 - Non "scontata" ma potenzialmente utile

Programmazione

- Ratio
 - Frequenze
 - Epidemiologi
 - Costi
 - Economisti
 - Marketing
 - (Governo della domanda)
- Opportunità
 - Stime di costo medio per paziente e per struttura

Esempi di interventi sul I pilastro

- Riparto regionale
 - Costi standard (e Fabbisogni std.)
- Riparto aziendale
 - Bisogni della popolazione
 - Evoluzione demografica
- Budget prospettici per struttura
- Benchmarking (Risk adjustment)

Fattori critici

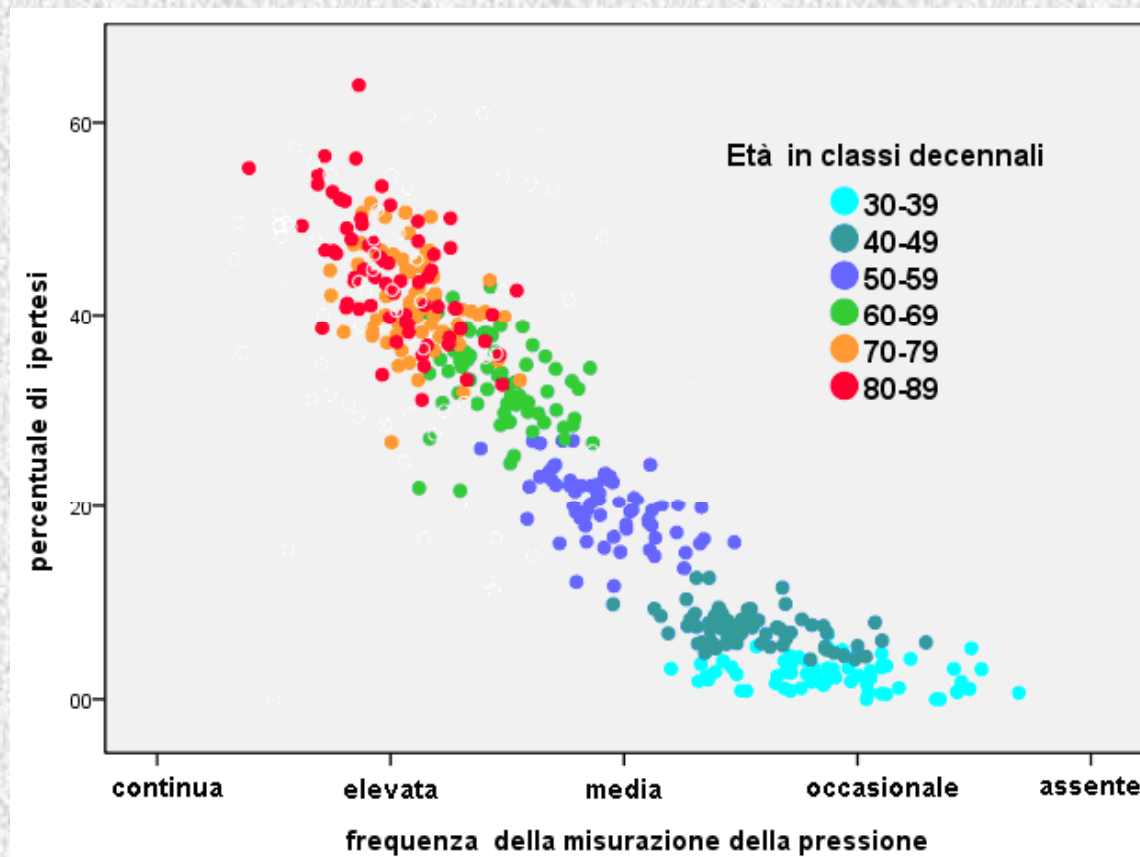
- Conoscenza della struttura istituzionale
 - Es. "non autosufficienza"
- L'economia sanitaria
 - Es. SID
- La medicina (per non medici)
 - Es. Tempi/modi etc dell'innovazione
- Reperimento, validazione e aggiornamento dei dati
- Metodologia statistica

Ovvero ...

- In Sanità si erogano prestazioni ...
 - (con un costo)
- (solitamente) ... non risarcimenti

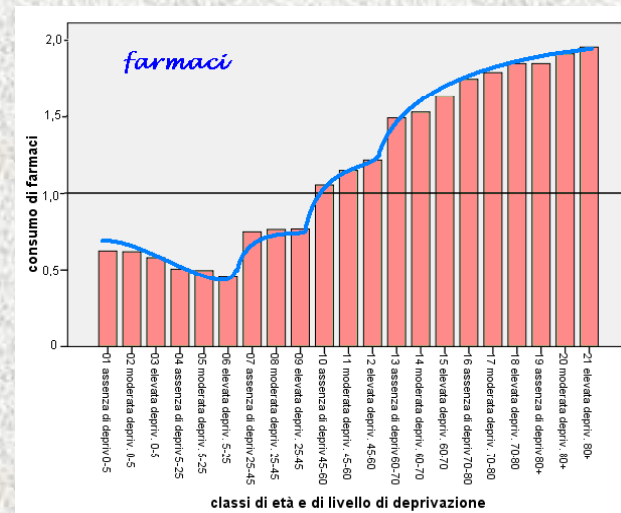
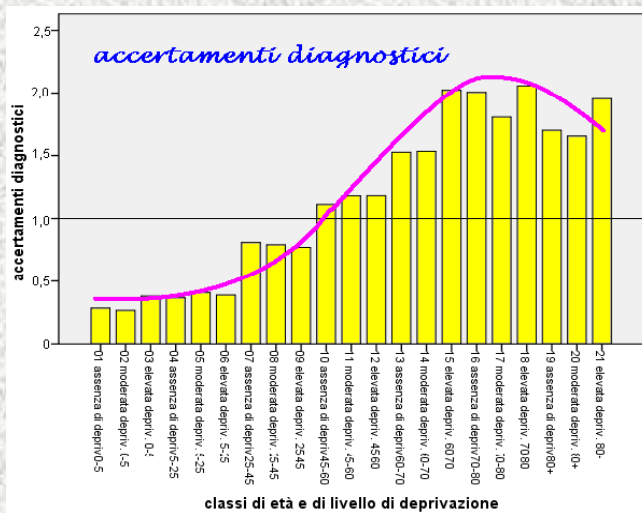
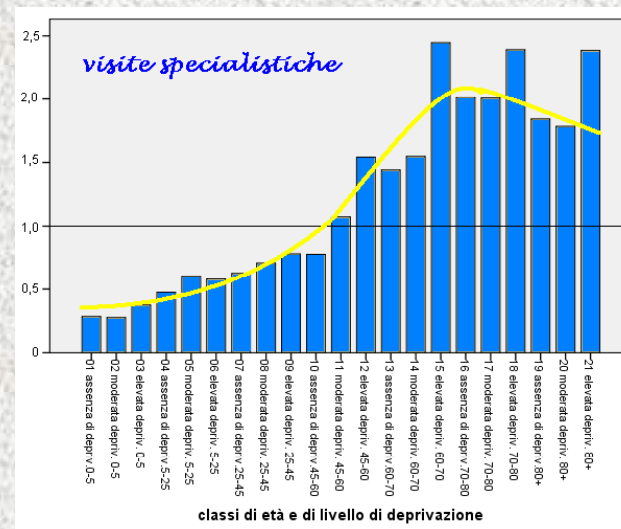
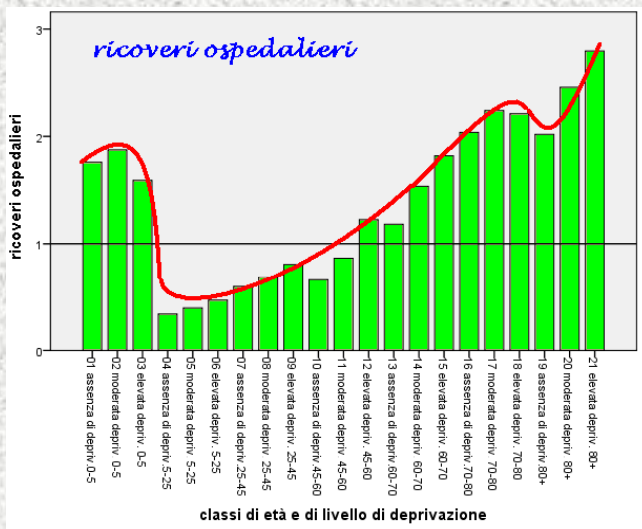
- È difficile stimare il costo unitario
- Ma ancor di più le quantità
 - (in assenza di compartecipazione)

Trappole nei dati...

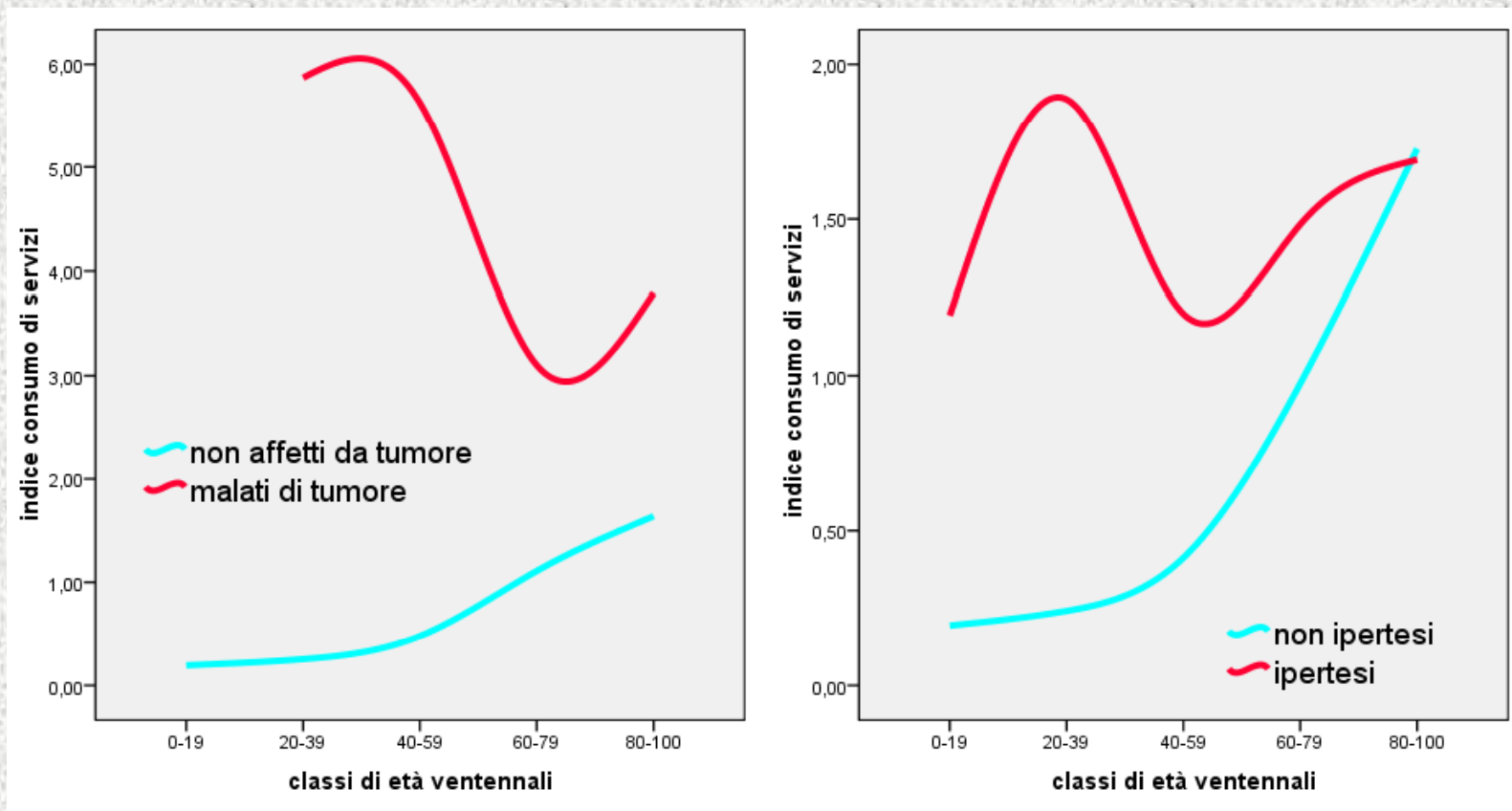




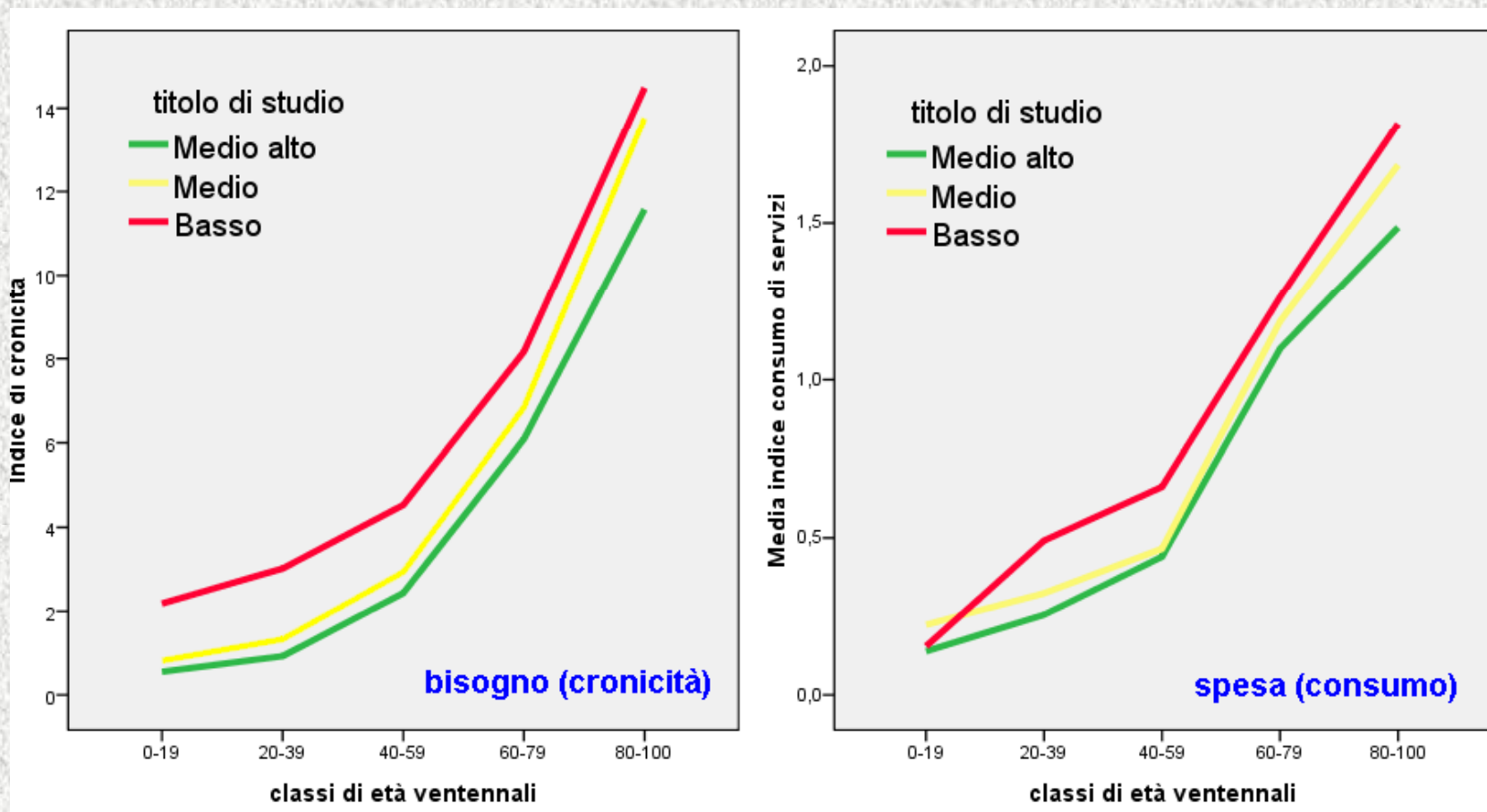
Rischio: "Pesi"



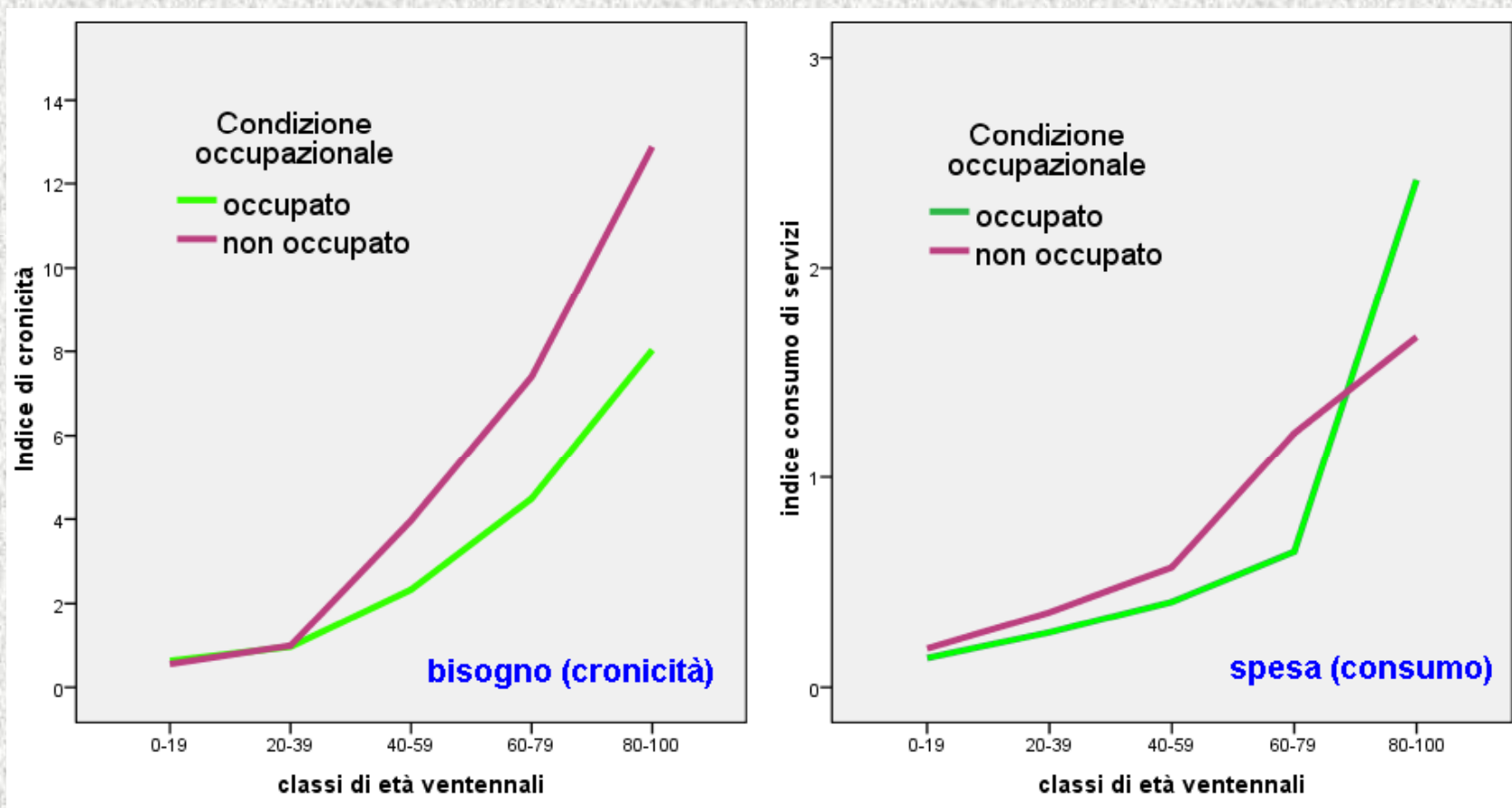
RiskAdj: patologie



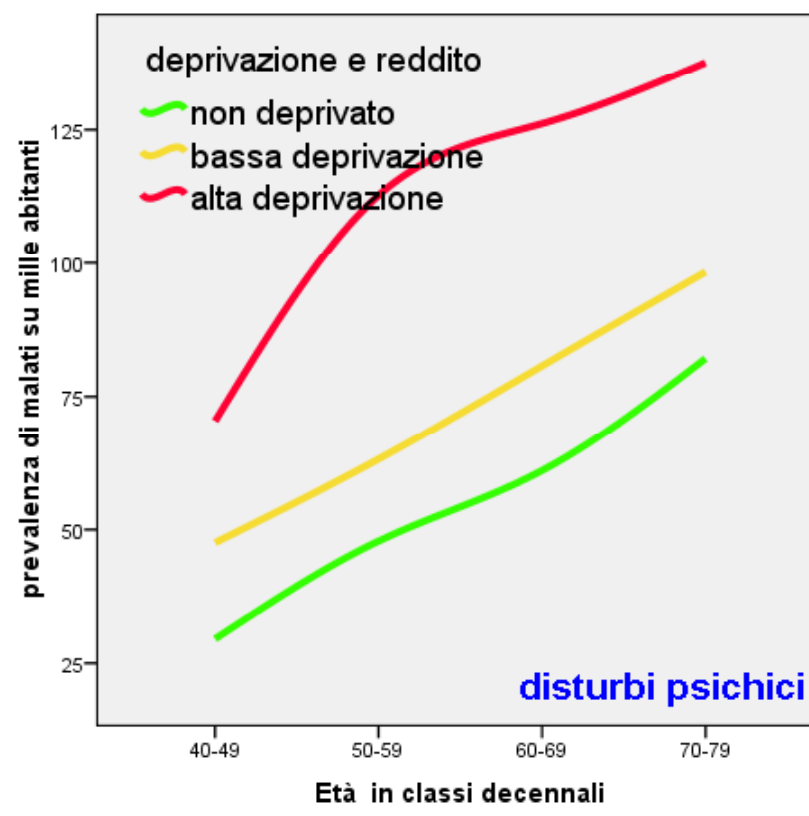
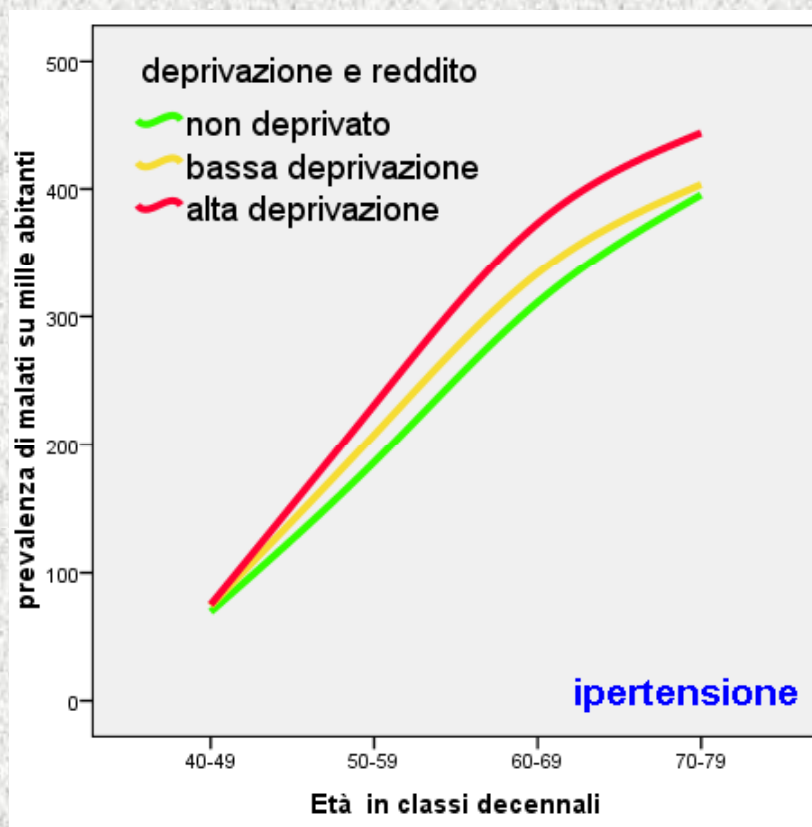
RiskAdj: titolo studio



RiskAdj: cond. occup.



RiskAdj: deprivazione



Integrativa (1)

■ Problema

- I rischi sono connessi ai
 - “comportamenti”
 - performance
- del SSN / SSR

Integrativa (2)

- Il vero problema è proprio l'integrazione (non sono chiari i rapporti con il I Pilastro)
- ... paradossalmente la sostitutiva, con alcuni caveat, è più semplice ...
 - (LTC - Denti)

Integrativa (3)

- In Italia la leva “prezzo” non ha rilevanza
 - Si possono in alternativa distinguere i pilastri “quantitativamente”?
 - Servizi integrativi vs prest. (monet.) int.
- Trade off importanti
 - Es.: il ruolo dei ticket

Sintesi (1)

- La cause di interazione fra variabili sono innumerevoli
- ... e quindi è difficile assumere l'indipendenza delle variabili

Sintesi (2)

- Le frequenze dipendono anche dall'offerta
- Il ruolo del prezzo è poco studiato
- Le perturbazioni (normative, istituzionali, variazioni terapeutiche, ...) sono frequenti e agiscono subito

Il modello per la professione

- “Autarchico”
 - Attuario esperto di Sanità (pubblica)
- “Integrato”
 - Attuario inserito in uno team di professionisti multidisciplinare



Federico Spandonaro

federico.spandonaro@uniroma2.it

