

XII

CONGRESSO NAZIONALE degli ATTUARI

Infortunati e Intelligenza Artificiale: il caso Inail

Raffaello Marcelloni

Inail – Consulenza statistico attuariale

22 novembre 2018



XII

CONGRESSO NAZIONALE degli ATTUARI



SAMUEL WOOD, whose Arm with the Shoulder blade was torn off by a Mill y^e 15th of Aug: 1737. He was brought to S^t Thomas's Hospital y^e next day where he was cured by M^r Ferri
Published by Samuel Wood according to Act of Parliament Nov: 1737



Infortunati e Intelligenza Artificiale: il caso Inail

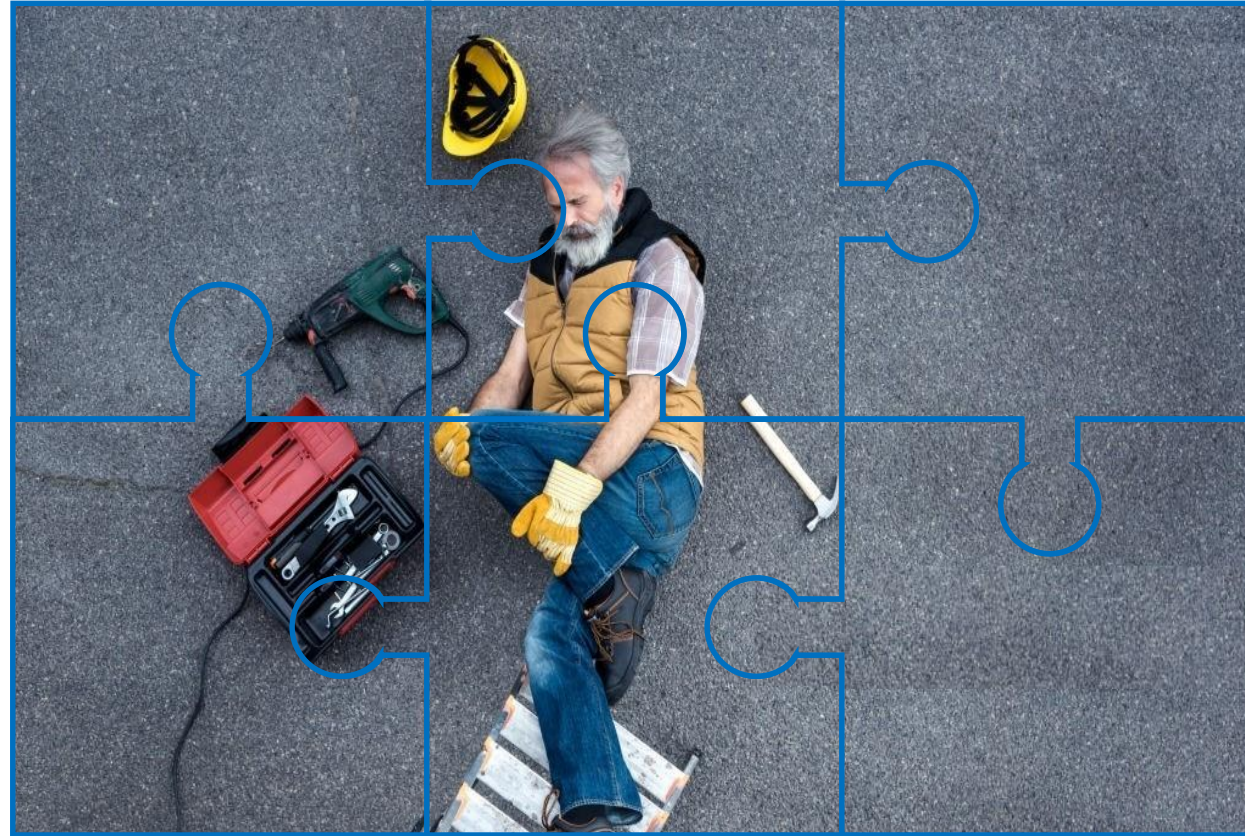
Agenda

- Dove nascono i dati
- La raccolta delle informazioni
- La strutturazione delle informazioni
- La Banca Dati Inail



Infortuni e Intelligenza Artificiale: il caso Inail

Dove nascono i dati



Infortunati e Intelligenza Artificiale: il caso Inail

La raccolta delle informazioni

Decreto Legislativo 81/2008

Art. 18, comma1, lett. R

Il datore di lavoro DEVE comunicare all'Inail a fini

STATISTICI ed INFORMATIVI

i dati relativi agli infortuni sul lavoro



Infortuni e Intelligenza Artificiale: il caso Inail

La raccolta delle informazioni

INAIL
ISTITUTO NAZIONALE PER L'ASSICURAZIONE
CONTRO GLI INFORTUNI SUL LAVORO

DENUNCIA/COMUNICAZIONE DI INFORTUNIO
(art. 53, d.p.r. 30/06/1965 n. 1124 e s.m.i. - art. 18, co. 1, lett. r, d.lgs. 09/04/2008 n. 81)

Mod. 4 bis R.A.

Infortunati e Intelligenza Artificiale: il caso Inail

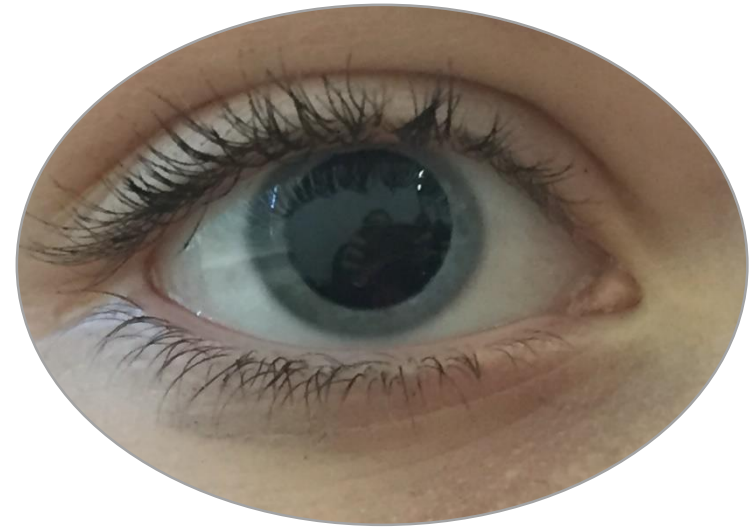
La raccolta delle informazioni



Infortuni e Intelligenza Artificiale: il caso Inail

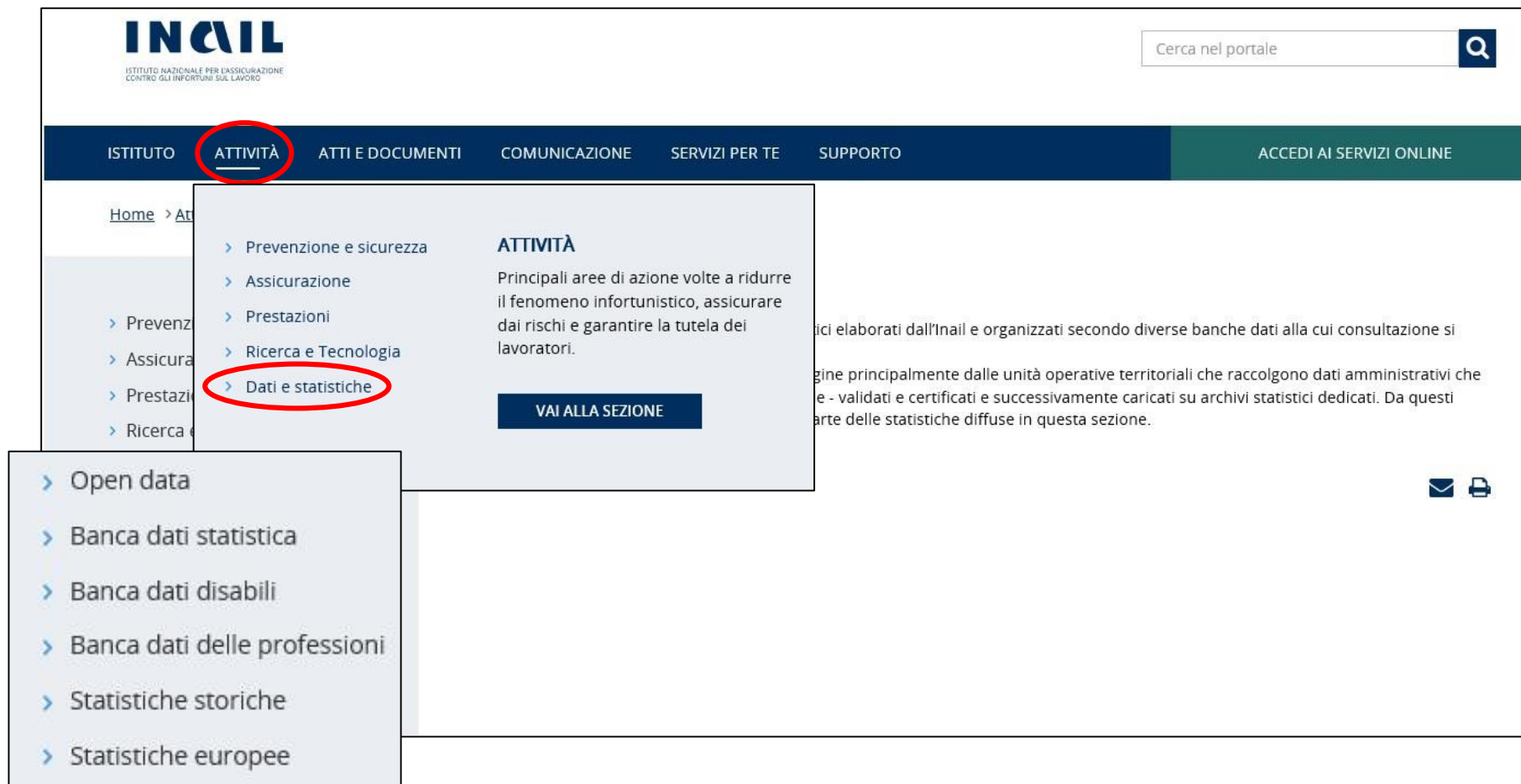
La strutturazione delle informazioni

Il progetto IRIDE
e le variabili ESAW



Infortuni e Intelligenza Artificiale: il caso Inail

La Banca Dati Inail



The screenshot displays the Inail website interface. At the top left is the Inail logo with the text "ISTITUTO NAZIONALE PER L'ASSICURAZIONE CONTRO GLI INFORTUNI SUL LAVORO". A search bar is located at the top right. The main navigation bar includes "ISTITUTO", "ATTIVITÀ", "ATTI E DOCUMENTI", "COMUNICAZIONE", "SERVIZI PER TE", and "SUPPORTO". The "ATTIVITÀ" menu is expanded, showing a list of options: "Prevenzione e sicurezza", "Assicurazione", "Prestazioni", "Ricerca e Tecnologia", and "Dati e statistiche". The "Dati e statistiche" option is circled in red. Below this menu, a sub-menu is visible with the following items: "Open data", "Banca dati statistica", "Banca dati disabili", "Banca dati delle professioni", "Statistiche storiche", and "Statistiche europee". The "Dati e statistiche" sub-menu is also circled in red. The main content area features a heading "ATTIVITÀ" and a description: "Principali aree di azione volte a ridurre il fenomeno infortunistico, assicurare dai rischi e garantire la tutela dei lavoratori." Below this is a button labeled "VAI ALLA SEZIONE".

Infortuni e Intelligenza Artificiale: il caso Inail

1737



SAMUEL WOOD. whose Arm with the Shoulder blade was torn off by a Mill y^e 25th of Aug: 1737. He was brought to S^t Thomas's Hospital y^e next day where he was cured by M^r Ferri.
Published by Samuel Wood according to Act of Parliament Nov^r 1737.

2018



xxxxx?



XII

CONGRESSO NAZIONALE degli ATTUARI

Grazie per l'attenzione

Raffaello Marcelloni

r.marcelloni@inail.it

